

Département de Loiret

COMMUNE DE PUISEAUX

Plan d'Occupation des Sols

DECLARATION DE PROJET
ET MISE EN COMPATIBILITE DU P.O.S.
Délocalisation d'un Intermarché

Plan de zonage
(pièce n°2)

2.2

Date	Modifications / Observations
juin 2015	

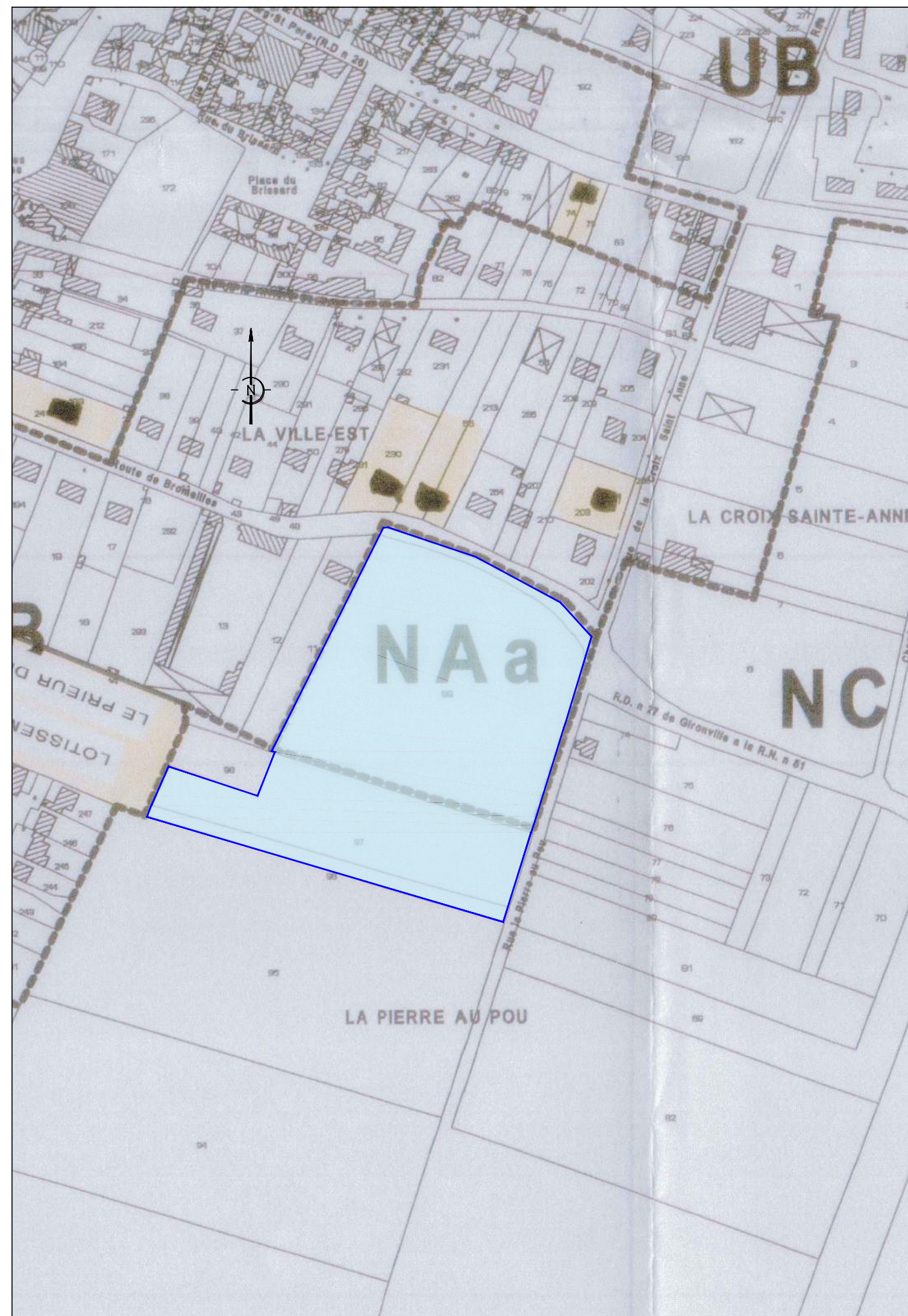


1, Rue Nicéphore NIEPCE
45700 VILLEMANDEUR
Tel : 02.38.89.87.79
Fax : 02.38.89.11.28
urbanisme@ecmo.fr

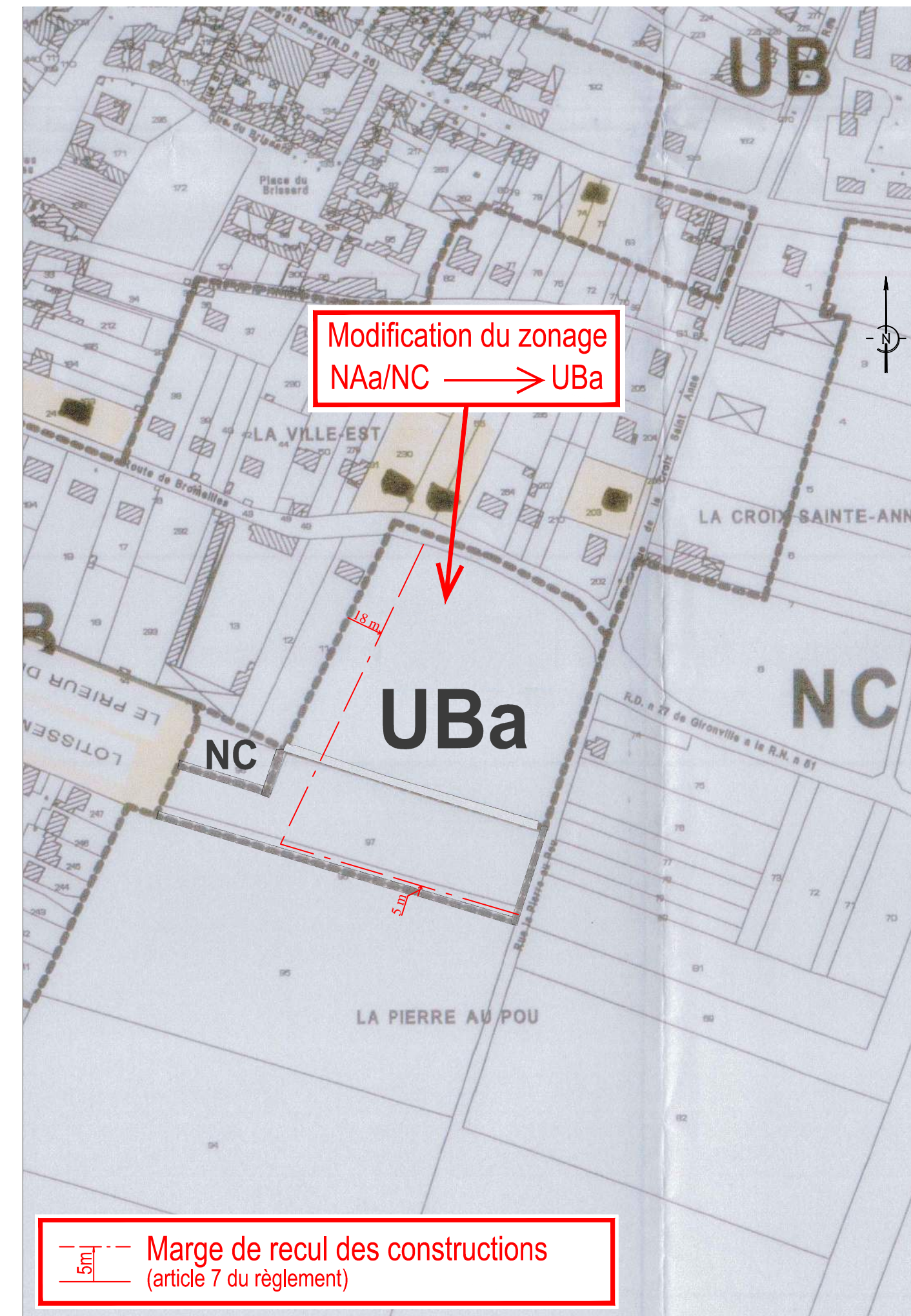
DOSSIER :
E05106

ECHELLE :
1/2500

Zonage actuel du P.O.S.



Zonage projeté du P.O.S.



5m Marge de recul des constructions
(article 7 du règlement)